

Aumentar el rendimiento, redefinir el valor



MEMOR 30/35 FAMILY



CARACTERÍSTICAS

- Rendimiento de lectura líder del sector: lectura desde hasta 10 m con Green Spot
- Conectividad y potencia de procesamiento superiores: Wi-Fi 6 / 6E + Bluetooth 5.3 + 5G, plataforma Qualcomm Octa-Core, 6 / 128 GB + 2 TB de memoria micro SD
- Pantalla multitáctil capacitiva FHD+ de 6 pulgadas, 500 NITS El sistema integrado de carga inalámbrica sin contacto (dispositivo y bases de carga) reduce los costes de mantenimiento y facilita la carga de los dispositivos
- Batería intercambiable ultrafiable de larga duración con funcionalidad SafeSwap™ y gestión inteligente de la batería
- Con certificado IP65/68, resiste 3000 caídas desde 0,5 m y múltiples caídas desde 1,8 m con goma de protección en todas las temperaturas de funcionamiento
- Android™ 13 con GMS (plataforma actualizable hasta Android 18)
- Sostenibilidad: envases de papel reciclado sin plástico y cartón

MAYOR RENDIMIENTO Y FLEXIBILIDAD EN LA RECOGIDA DE DATOS

Con los nuevos motores de escaneo Datalogic Halogen™ DE2121-DL y DE2121-ER, la familia Memor 30-35 aporta una versatilidad impresionante para cualquier aplicación en una amplia gama de distancias de trabajo, desde 5 hasta 10 m.

La tecnología punta integrada DeepSight™ ofrece una sensibilidad superior y un sistema de iluminación de alta visibilidad para garantizar un rendimiento de lectura de primera calidad, incluso en entornos de luz y oscuridad extremas. Gracias a su extraordinaria tolerancia al movimiento, es capaz de descodificar códigos de barras mal impresos y en pantallas de dispositivos móviles.

La tecnología Green Spot de Datalogic optimiza la productividad ofreciendo confirmación de lectura correcta directamente sobre la etiqueta. La potente cámara trasera de 13 MP permite capturar artículos dañados y códigos de barras.

Memor 30-35 se basa en más de medio siglo de experiencia en descodificación para garantizar un rendimiento superior en cualquier aplicación.

INFORMÁTICA Y CONECTIVIDAD OPTIMIZADAS

Con su conjunto de chips de última generación para empresas Qualcomm Octa-Core, el Memor 30-35 ofrece una potencia de procesamiento insuperable y un rendimiento líder del sector con tecnologías de conectividad preparadas para el futuro: Wi-Fi 6/6E, Bluetooth® 5.3; y en los modelos Memor 35: 5G, CBRS para redes LTE privadas y Banda 14 para la seguridad pública estadounidense [US Public Safety].

FACILIDAD DE USO Y VERSATILIDAD

Gracias a su pantalla táctil brillante Full HD+ de 6", los usuarios pueden trabajar en cualquier tipo de iluminación y condiciones meteorológicas usando los dedos, guantes y un lápiz óptico. La capacidad de lectura NFC omnidireccional de 360° patentada facilita la aceptación rápida de los pagos sin contacto. La batería inteligente de larga duración, la carga inalámbrica integrada compatible con Qi y la tecnología SafeSwap™ optimizan la vida útil de la batería, además de controlar su estado y garantizar un funcionamiento ininterrumpido incluso en los usos más exigentes.

La cámara frontal de 8 MP y la tecla PTT permiten hacer videollamadas de alta definición y ofrecen comunicación instantánea. SoftSpot™ mejora la experiencia del usuario mediante un activador de escaneo configurable en la pantalla para unas operaciones más fluidas.

Memor 30-35 potencia la inversión del cliente al convertir fácilmente un dispositivo móvil en una estación de trabajo de sobremesa gracias a la estación de carga adjunta.

FIABILIDAD DEMOSTRADA

Gracias a su diseño industrial robusto de nivel empresarial con protección MIL-STD-810H, IP65/IP68 y panel táctil Gorilla® Glass 5, este dispositivo garantiza un funcionamiento fiable con protección contra el polvo (sin entrada), el agua (resiste a 1 m de profundidad durante más de 30 minutos) y caídas/golpes repetidos contra hormigón.

PREPARADO PARA EL FUTURO: MENOR TCO Y SOSTENIBILIDAD

Equipado con Datalogic Mobility Suite, que ofrece un conjunto de herramientas de software completas para un despliegue eficaz, medidas de bloqueo mejoradas e integración total con Android™ Enterprise, Memor 30-35 optimiza el rendimiento de los activos y garantiza la protección de los datos confidenciales.

Este dispositivo preparado para el futuro, con una longevidad de hasta Android 18, asegura un menor coste total de propiedad para la empresa.

Los servicios EASEFCARE garantizan asistencia posventa a nivel global en hardware y software e incluyen las actualizaciones mensuales de seguridad Datalogic Shield™.

INDUSTRIA: APLICACIONES

- Retail: Ventas asistidas, gestión de inventarios, reducciones / recargos, reposición de estanterías,
- Control de acceso / venta de entradas, hostelería: Aceptación de pedidos
- Almacén y fabricación: Logística de entrada / salida, clasificación, recogida y embalaje, envío /recepción, producción y control de calidad, gestión de inventarios, seguimiento y localización, intralogística
- Transporte y logística: Servicio externo / mantenimiento, entregas / DSD, gestión de rutas / gestión de pedidos, comprobantes de entrega / daños, gestión de personal

FAMILIA MEMORT™ 30-35

COMUNICACIONES INALÁMBRICAS

Red de área local (WLAN)	Wi-Fi 6/6E IEEE 802.11 a/b/g/n/ac/ax y 802.11 d/h/i/k/r/v/w/mc; Gama de frecuencias: Depende del país, normalmente con bandas de 2,4 GHz, 5 GHz y 6 GHz; 2 x 2 MU-MIMO; compatible con el modo WPA3 Enterprise de 192 bits
Red de área personal (WPAN)	Tecnología inalámbrica Bluetooth v5.3 (tecnología inalámbrica clásica Bluetooth y BLE)
Comunicación por NFC	Compatibilidad con las siguientes normas: Tipos de etiquetas 1/2/3/4/5 (ISO14443-4 A/B; ISO15693; Mifare; Felica) Emulador de tarjetas. Compatible con pagos sin contacto y con el protocolo ECP de Apple.
WWAN / Móvil (solo Memor 35/35X)	5G NR FR1; LTE-Advanced / 4G+; 3GPP Rel.16; <ul style="list-style-type: none"> Configuración EMEA y ROW: GSM: Banda cuádruple; WCDMA: B1/2/4/5/8; FDD_LTE: B1/2/3/4/5/7/8/17/19/20/25/28/66; TDD_LTE: B38/40/41/42/43; 5G: n1/2/3/5/7/8/20/25/28/38/40/41/66/71/77/78; Configuración para América del Norte (certificada por AT&T y Verizon): GSM: 850/1900; WCDMA: B2/4/5; FDD_LTE: B2/4/5/7/12/13/14/17/19/25/26/29/30/66; TDD_LTE: B38/41/48; 5G: n2/5/7/12/13/14/25/26/29/30/38/41/48/66/77/78; VoLTE, VoNR y llamadas Wi-Fi habilitadas; CBRS (4G y 5G)
Sistema de Posicionamiento Global (GPS)	GPS asistido integrado (A-GPS) solo en Memor 35/35X; Tipos compatibles: GPS, Galileo, GLONASS, BeiDou

CARACTERÍSTICAS ELÉCTRICAS

Batería	Módulo de baterías intercambiables de 1 pieza con baterías recargables de iones de litio; 3,86 V; capacidad típica 4680 mAh (18,0 vatios-hora); "Safe Swap" para la protección de los datos de la aplicación.
Carga inalámbrica	Compatible con WPC Qi EPP; carga de 7 W

CARACTERÍSTICAS AMBIENTALES

Resistencia a las caídas	Múltiples caídas desde 1,8 m sobre hormigón a temperatura de funcionamiento (entre -20 °C y 50 °C) con protector de goma de acuerdo con MIL STD 810 H; Múltiples caídas desde 1,2 m sobre hormigón a temperatura de funcionamiento (entre -20 °C y 50 °C) de acuerdo con MIL STD 810 H;
Caídas	3000 caídas desde 0,5 m con funda protectora y 1500 caídas desde 1 m con funda protectora a temperatura ambiente, conforme y superior a la especificación 60068-2-32 del Procedimiento 2; 600 caídas desde 0,5 m a temperatura ambiente sin funda protectora, conforme y superior a la especificación IEC 60068-2-32 del Procedimiento 2.
Sellado hermético contra partículas y agua	IP65 e IP68 con batería, de acuerdo con la especificación IEC60529
Resistencia química	Limpiadores químicos de uso general: Solución acuosa de hipoclorito sódico 0,8 %; Windex multisuperficie / Glassex con amoníaco; Fórmula 409, limpiacristales y superficies / Glassex con amoníaco; alcohol etílico 70 %; alcohol isopropílico 70 %; peróxido de hidrógeno 3 %.
Temperatura	De funcionamiento: entre -20 y 50 °C De almacenamiento/transporte: entre -30 y 70 °C
ESD	15 kV descarga de aire / 8 kV descarga de contacto

CARACTERÍSTICAS FÍSICAS

Dimensiones	167,6 x 78,6 x 17,7 mm
Pantalla principal	6 pulgadas LTPS en formato 18:9 - resolución FHD+ 2160 x 1080; Retroiluminación LED; 500 NITS típicos
Teclas	Teclas físicas: 2 teclas de escaneo lateral; tecla PTT; encendido/apagado; subir/bajar volumen; 3 teclas programables de Android
Panel táctil	Pantalla táctil: Panel capacitivo multitáctil de 5 puntos con Gorilla Glass 5 endurecido y unión óptica; compatible con guantes y lápiz óptico; rechazo de gotas de agua y acabado superficial antihuellas
Peso	Con batería: 314 gm

RENDIMIENTO DE LECTURA

Cámara	Cámara trasera: Resolución: 13 megapíxeles; Iluminación con enfoque automático: Flash LED controlable por el usuario (modo linterna); Cámara frontal: Resolución: 8 megapíxeles; enfoque fijo
Motor de escaneado	Motor de escaneado Halogen™ DE2121-DL 1D/2D; Motor de escaneado Halogen™ DE2121-ER de rango extendido 1D/2D; Punto verde [Green Spot] de Datalogic para información de lectura correcta;

SENSORES

Vibración	Duración e intensidad programables por software
Acelerómetro	Acelerómetro de 3 ejes para detectar la orientación
Giroscopio	Detección de la velocidad angular
Luz ambiente	Ajuste automático de la retroiluminación de la pantalla
Proximidad	Desactivación automática de la pantalla cuando se acerca a la cara
Magnetómetro	Brújula electrónica para detectar la dirección y la orientación
Barómetro	Presión atmosférica / Localización Z (sólo en Memor 35/35X)

INTERFACES

Interfaces	USB 3.2 Gen 1 host y cliente de alta velocidad (Tipo C); USB 2.0 superrápido (Tipo C, E/S inferior)
-------------------	---

AUDIO

Micrófonos	2 micrófonos con cancelación de ruido avanzada por IA
Altavoz	Altavoz para llamadas con manos libres y aplicaciones de audio
Receptor	Altavoz para llamadas de voz

SEGURIDAD Y NORMATIVAS

Autorizaciones de agencias	El producto cumple las homologaciones reglamentarias y de seguridad necesarias para su uso previsto.
Cumplimiento medioambiental	Cumple la directiva RoHS de la UE

SOFTWARE

DATALOGIC MOBILITY SUITE

Protección	Shield: actualizaciones de seguridad de Android; Launcher: para bloquear el dispositivo en modo quiosco; Enterprise Browser: para navegar solo por un conjunto de enlaces URL aprobados; Integrity KIT: para proteger las interfaces HW.
Configuración	Scan2Deploy Studio: para configurar y preparar dispositivos, OEMConfig: para compatibilidad UEM/EMM, AE QR Code Enrollment: para facilitar la inscripción EMM/UEM.
Desarrollo	SDK (Java, Kotlin, Xamarin, .NET MAUI JavaScript), Visual Formatter: una plataforma sin códigos para el formateo de códigos de barras, Wedge: un método configurable para la lectura de códigos de barras
Optimización	SoftSpot: un activador de escáner táctil arrastrable; Logger: para recopilar un registro avanzado de eventos del dispositivo; Wi-Fi Guard: para recopilar datos y estadísticas Wi-Fi; Battery Manager: para seleccionar entre distintas opciones de carga

Características adicionales

Suministro	Aprovisionamiento de Android Zero-Touch, Android Enterprise QR Code, NFC Bump, EMM Token, DPC Identifier
UEM/EMM	SOTI MobiControl, VMWare Workspace One, Microsoft Intune, 42Gears SureMDM, Ivanti Neurons, Ivanti Avalorche y cualquier sistema UEM/EMM compatible con OEM Config
Emulador de terminal y compatibilidad con PTT	Ivanti Velocity, StayLinked Smart TE, Zello PTT

SISTEMA

Ranuras de SIM	1 Nano SIM; 1 eSIM (solo en Memor 35/35X)
Ranuras de expansión	1 tarjeta Micro SD de velocidad ultrarrápida (hasta 2 TB)
Sistema de memoria	RAM: 6 GB; UFS Flash: 128 GB
Microprocesador	Qualcomm Qc4490 Octa-core 2.4 GHz
Sistema operativo	Android v13 GMS (plataforma actualizable hasta Android 18)

GARANTÍA

Garantía	Garantía de fábrica de 1 año
-----------------	------------------------------

ACCESORIOS

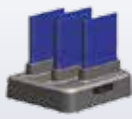
Estaciones base / Cargadores



• Base de carga (con o sin cable)



• Base de carga de 4 ranuras (con o sin cable)



• Cargador de baterías múltiple



• Cargador de vehículo

Varios



• Funda de cinturón



• Correa de mano



• Mango del gatillo



• Soporte portátil

