

Tecnipesa

CS 03-08-2006
21 Turno 1 0007 215
1710 V 125030
855/100 T
SUPER BOCK 33 cl

0007 215
125030
855/100 T
SUPER BOCK 33 cl



APL 8000 Series

United Barcode Systems

United Barcode Systems

LJR

United Barcode Systems

TECNIPESA se está confirmando cada día más como el partner ideal para todas aquellas empresas que desean aumentar la propia productividad y optimizar los costes de gestión a través de la automatización de sus procesos productivos.

Nuestros productos y servicios satisfacen las necesidades de clientes en los más diferenciados sectores industriales rindiendo fácil la operación de adaptación a las exigencias de un mercado altamente competitivo y dinámico.

Los APL series de TECNIPESA están equipados con la mejor integración mecánica, neumática y electrónica lo que les permite operar en entornos típicamente industriales. Diseñados para imprimir y aplicar etiquetas autoadhesivas, en tiempo real aplican la etiqueta recién impresa en productos, cajas y pallets en movimiento a velocidades lineales elevadas.



La serie APL 8000 ha sido especialmente diseñada y fabricada para cumplir con los estándares de identificador de aplicación GS1-128 y las recomendaciones de GS1 Internacional, en el etiquetado de pallets.

Nuestra capacidad de innovación y desarrollo nos permite aumentar constantemente las prestaciones de nuestros sistemas, su fiabilidad y facilidad de uso, asegurando el éxito actual y futuro.

**El sistema
de etiquetado
para pallets
desarrollado
para la
automatización
de procesos
productivos
que estaba
esperando**



**Flexibilidad y precisión
en sistemas de aplicación**

Sistema etiquetado de pallets específico para usted

**Sus requerimientos
de etiquetado deciden:**

Una, dos y hasta tres etiquetas por pallet

Completos sistemas de impresión y aplicación de etiquetas a tiempo real para el etiquetado de 1 hasta 3 caras del pallet



Verificador

Escáner de códigos. Aseguramos al 100 % la correcta impresión del código de barras



Alturas variables

Sistemas desarrollados específicamente para el etiquetado de pallets y mediopallets a alturas variables



APL RFID Impresión y aplicación con la última tecnología en identificación de productos

Soluciones de impresión y aplicación RFID

Integramos la tecnología RFID en nuestros sistemas Print & Apply. Mediante tags o etiquetas inteligentes podrá identificar todos sus pallets sin necesidad de contacto ni línea directa o de visibilidad entre el lector y el embalaje.



Altas prestaciones en cadencias elevadas: velocidad, versatilidad y robustez

Señalización de estado de funcionamiento y de errores en la aplicación

Verificador de códigos

APL 8000 Series

United Barcode Systems

Pantalla táctil para control de las operaciones

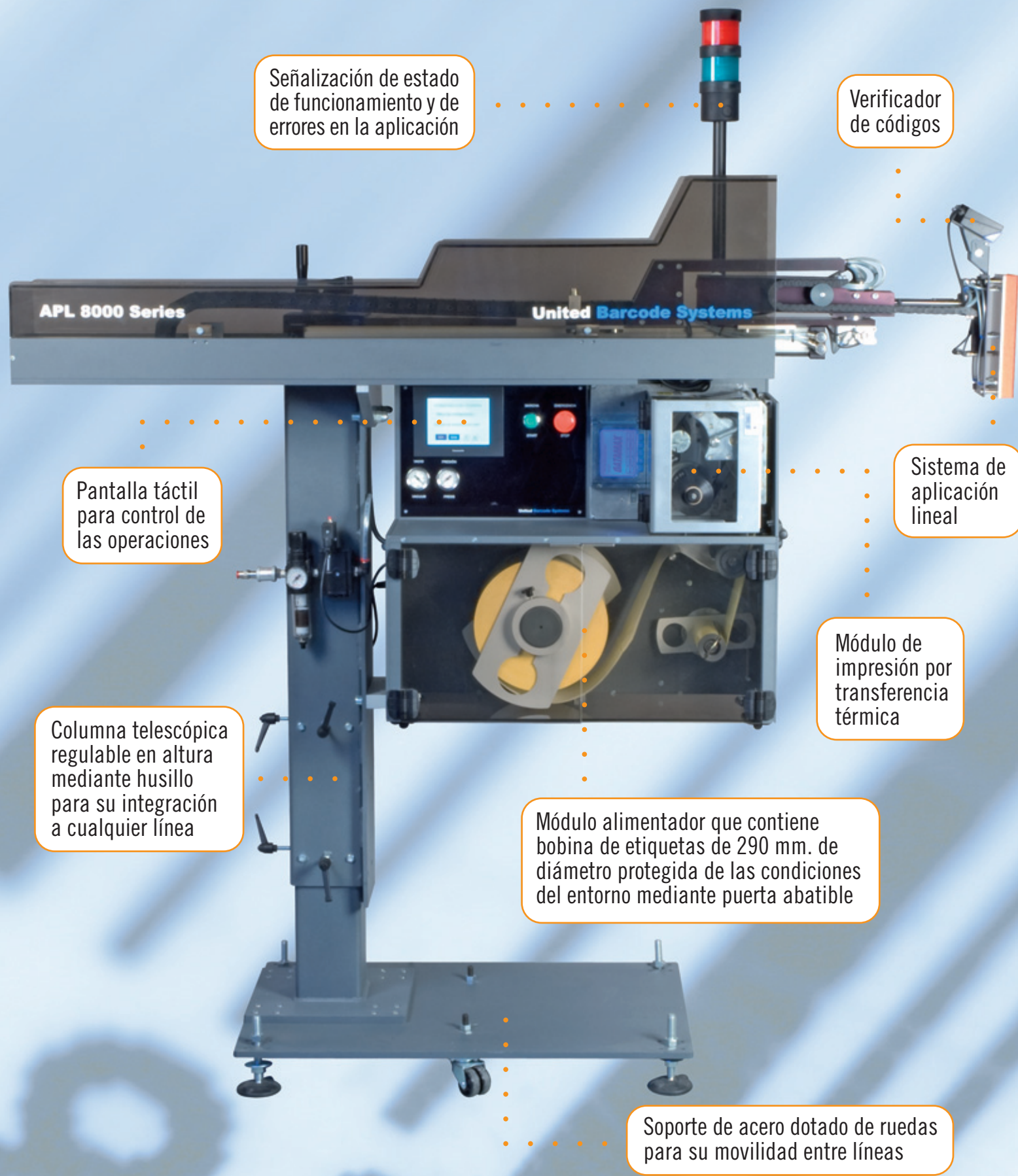
Sistema de aplicación lineal

Columna telescópica regulable en altura mediante husillo para su integración a cualquier línea

Módulo de impresión por transferencia térmica

Módulo alimentador que contiene bobina de etiquetas de 290 mm. de diámetro protegida de las condiciones del entorno mediante puerta abatible

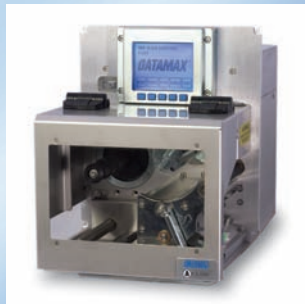
Soporte de acero dotado de ruedas para su movilidad entre líneas



Libertad de impresión, usted decide.
 APL 8000 Series le permite albergar
 el motor de impresión que usted desee

Fiabilidad y adaptabilidad en tecnología de impresión

Alta resolución de
 203 dpi o 300 dpi en
 sus impresiones de
 4" hasta 6" con las
 mejores unidades de
 impresión del mercado



DATAMAX



SATO



ZEBRA

UBS Label CS

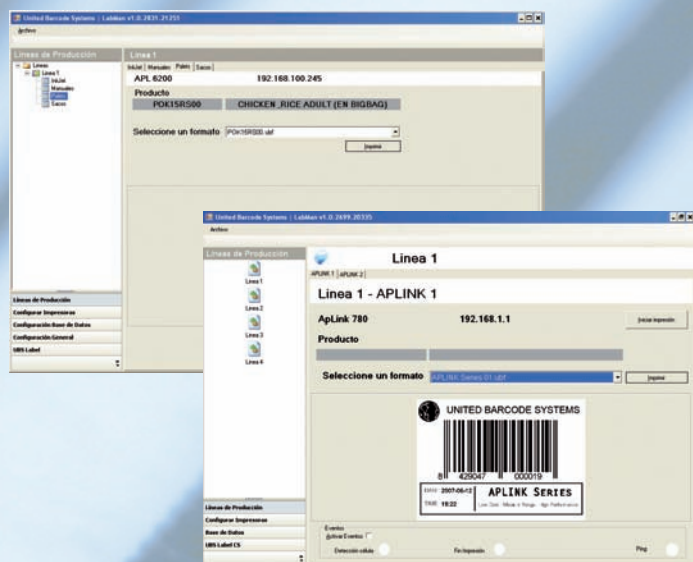
Software para el Diseño
 e Impresión de etiquetas

Fácil utilización WYSIWYG

MUI (Multilingual UserInterface)

Editor gráfico de fácil utilización,
 funcional, intuitivo.

Minimización del porcentaje de
 error en la edición y creación
 de etiquetas EAN 128.



LABMAN

Software para controlar
 N sistemas de marcaje e identificación
 en N líneas de producción.

Le proporcionamos la herramienta ideal
 para controlar la trazabilidad y seguimiento
 de su producto a lo largo de toda la cadena
 de producción.

APL8000 Series

CARACTERÍSTICAS TÉCNICAS

Dimensiones: Ancho 905 mm. Profundidad 1325 mm.
Altura máxima: 1.800 mm.
Alimentación eléctrica: 220 V. 50 Hz
Alimentación neumática: Aire seco 6 kg/ cm². 110 - 120 Lt/ min
Temperatura: de 4° a 40 °C
Humedad: 10-90 % (sin condensación)

CARACTERÍSTICAS DE IMPRESIÓN

Según motor de impresión
Resolución: 203 o 300 dpi
Ancho máximo: 150 -168 mm.
Anchura máxima etiqueta: 152 mm.

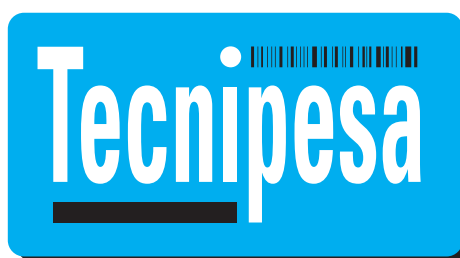
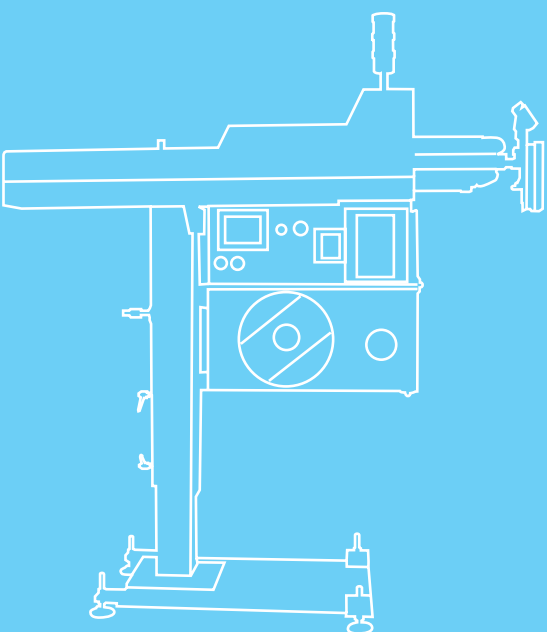
CÓDIGOS DE BARRAS

Todas las simbologías de códigos de barras industriales existentes estándar: EAN 8, EAN 13, UPC-A, B, C, UCC/EAN 128, 2d5, Code 93, Codabar, PDF417, Code 16K, etc.

CONECTIVIDAD Y COMUNICACIONES

Todos los APL Series han sido capacitados para conectarse a PC Lan Ethernet o Lan Wireless e incluso operar en modo autónomo Comunicaciones según motor de Impresión

Debido a nuestra política de mejora continua, las especificaciones de nuestros productos están sujetas a modificaciones sin previo aviso



info@tecnipesa.com

+34 902 354 106

Madrid · Barcelona · Valencia · San Sebastián

www.tecnipesa.com

